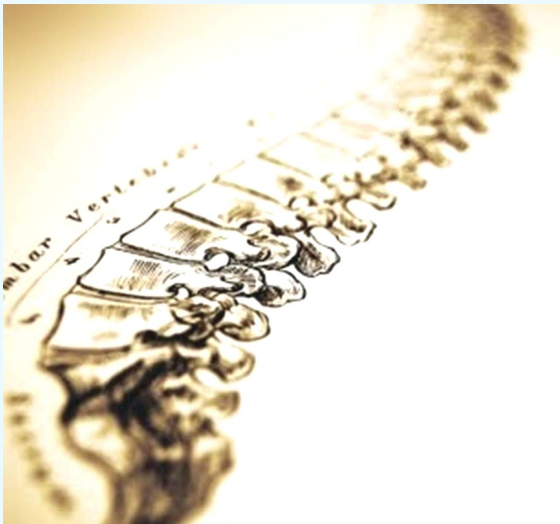
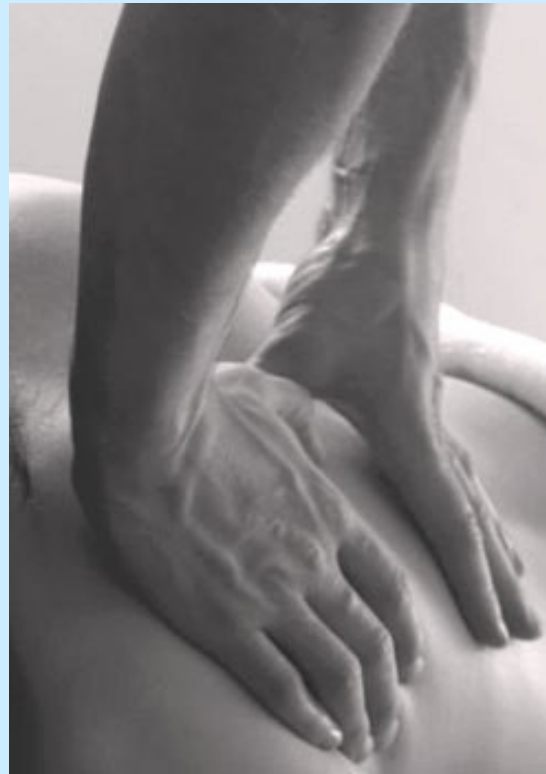


La prima visita dura circa un'ora.  
I trattamenti e controlli successivi  
durano circa 45 minuti.



L'osteopatia è una **disciplina focalizzata sul paziente**, vengono perciò effettuati **trattamenti personalizzati** per ogni individuo, adeguati e specifici alle sue necessità.



**ANNALISA COLNAGO**  
**OSTEOPATA D. O.**  
**KINESIO TAPING**

Cell.: 3387771386  
[www.osteopatiabrianza.it](http://www.osteopatiabrianza.it)

E-mail:  
[annalisacolnago@virgilio.it](mailto:annalisacolnago@virgilio.it)

*L'osteopatia  
per tutti*



L'osteopatia studia l'uomo nella sua unità dinamica a partire dall'apparato neuro-muscolo-scheletrico ed è indicata per ogni fascia d'età e per numerosi disturbi dei **sistemi**:

- **neuro - muscolo - scheletrico**
- **neurovegetativo**
- **genito - urinario**
- **circolatorio e digestivo**

# L'osteopatia

Fondata dal medico A.T. Still, l'osteopatia è basata su una conoscenza precisa della fisiologia e dell'anatomia del corpo umano. L'osteopatia è una medicina complementare che **studia l'uomo nella sua unità dinamica**, avvalendosi di **metodiche esclusivamente manuali**.

Tramite l'indagine palpatoria, **localizza e agisce sulla causa del dolore, non di rado lontana dalla manifestazione del sintomo**.

Riconosciuta come medicina ufficiale in Usa, Canada, Australia, Regno Unito (7 milioni di pazienti l'anno), Francia, Svizzera, Spagna, Grecia, Irlanda, Belgio e Finlandia. In Italia ha iniziato la sua procedura di riconoscimento nel 2007 ma è già in pieno sviluppo.

## Il trattamento

L'osteopata effettuerà una **valutazione iniziale** per conoscere il disturbo, ponendo domande circa l'insorgenza, la natura e la progressione riportati che serviranno per identificare la natura dello stesso. Questo permetterà di capire, prima di tutto, se il disturbo può rientrare all'interno dell'ambito osteopatico o se, invece, è consigliabile inviare il paziente allo specialista più idoneo. Verranno annotati i dati sulla **storia medica**, sullo **stile di vita** e sulla **professione**. Se necessario verranno esaminati eventuali referti medici. Si passerà poi ad un'**indagine posturale** che, attraverso la palpazione, semplici movimenti e test specifici, **permetterà di risalire all'origine del disturbo**. Infine sarà concordato e redatto il programma terapeutico che verrà effettuato utilizzando le tecniche più adatte al paziente e al suo problema.



## A chi è indicato...

Il trattamento osteopatico è indicato per ogni fascia d'età e per una vasta gamma di disturbi e patologie. La diagnosi e la terapia osteopatica si fondano sull'analisi della postura e del movimento, dai singoli segmenti o apparati sino ad un'analisi globale posturale.

L'osteopatia risulta efficace nell'alleviare:

- mal di schiena;
- lombalgie e lombo - sciatalgie;
- discopatie (ernie o protusioni ove non si debba ricorrere ad intervento chirurgico);
- cervicalgie;
- disturbi correlati al colpo di frusta;
- cefalee muscolo - tensive;
- disturbi dell'equilibrio e vertigini;
- dolori di origine muscolare e/o articolare o legati all'artrosi;
- sindrome del tunnel carpale;
- disturbi legati alla gravidanza e/o al parto;
- postumi da interventi chirurgici;
- traumi sportivi;
- disturbi in ambito neonatale e pediatrico (in Usa e nel Regno Unito, l'osteopatia viene praticata negli ospedali pediatrici) e correlati alla crescita;
- problemi occlusivi;
- disturbi legati al sistema viscerale;
- dolori correlati al ciclo mestruale;
- squilibri posturali e disturbi derivati da attività lavorative.

# Kinesio Taping

Il Kinesio Taping® Method ha rivoluzionato il mondo della riabilitazione e della medicina sportiva, diventando importantissimo e molto utilizzato (cliniche, università, società sportive) nell'**ambito terapeutico riabilitativo**.

Il Kinesio Taping® Method utilizza il Kinesio Tex® Gold™, un tape (cerotto) elastico con caratteristiche specifiche in termini di elasticità, densità, tensione, ritorno elastico, peso e trama. Il Kinesio Tex® consente di ottenere effetti terapeutici producendo una stimolazione del tessuto cutaneo ed è in grado di seguire il paziente in tutti i momenti dell'iter riabilitativo, dalla fase acuta al completamento della rieducazione funzionale, durante la fase cronica e, con alcune applicazioni, anche per la prevenzione dell'infortunio e del trauma. Il Kinesio Tex® Tape viene applicato secondo i risultati della valutazione del paziente.

L'uso del Kinesio Tex® risulta **importante in combinazione con la terapia manuale osteopatica poiché enfatizza e potenzia gli effetti terapeutici del trattamento**, inducendo un miglior controllo del movimento ed un corretto funzionamento dei singoli distretti corporei, riducendo il dolore e l'infiammazione, accelerando i tempi di guarigione e migliorando la circolazione sanguigna.

